

Servicios de laboratorio



Overview presentation



PART 1 L'Equipe Monteur

PART 2 Compromisos

PART 3 Servicios de laboratorio

PART 4 Metrología

PART 5 Laboratorio integral

PART 6 Clientes

L'Equipe Monteur



L'Equipe Monteur se dedica al diseño, manufactura y comercialización de componentes plásticos de tamaño mediano a grande.

Su estratégica localización geográfica (Buenos Aires y Córdoba) y la gran integración vertical en sus procesos industriales, posiciona a L'Equipe Monteur como uno de los más importantes proveedores argentinos de grandes conjuntos plásticos para automóviles.

Cada material específico y pieza terminada es testada y ensayada a través del **Departamento de Calidad** para asegurar que se cumplan todos los requisitos del Cliente y de los Sistemas de Gestión Calidad.





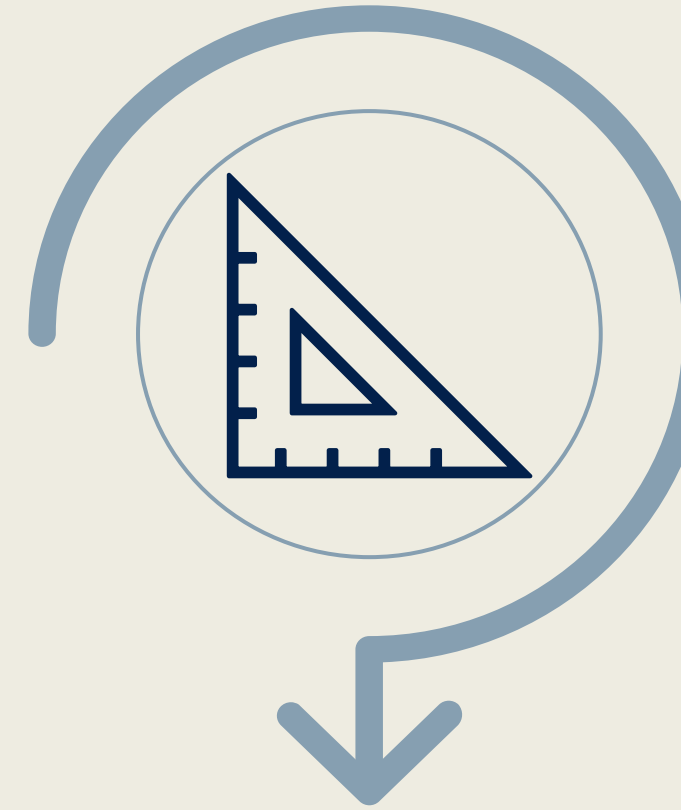
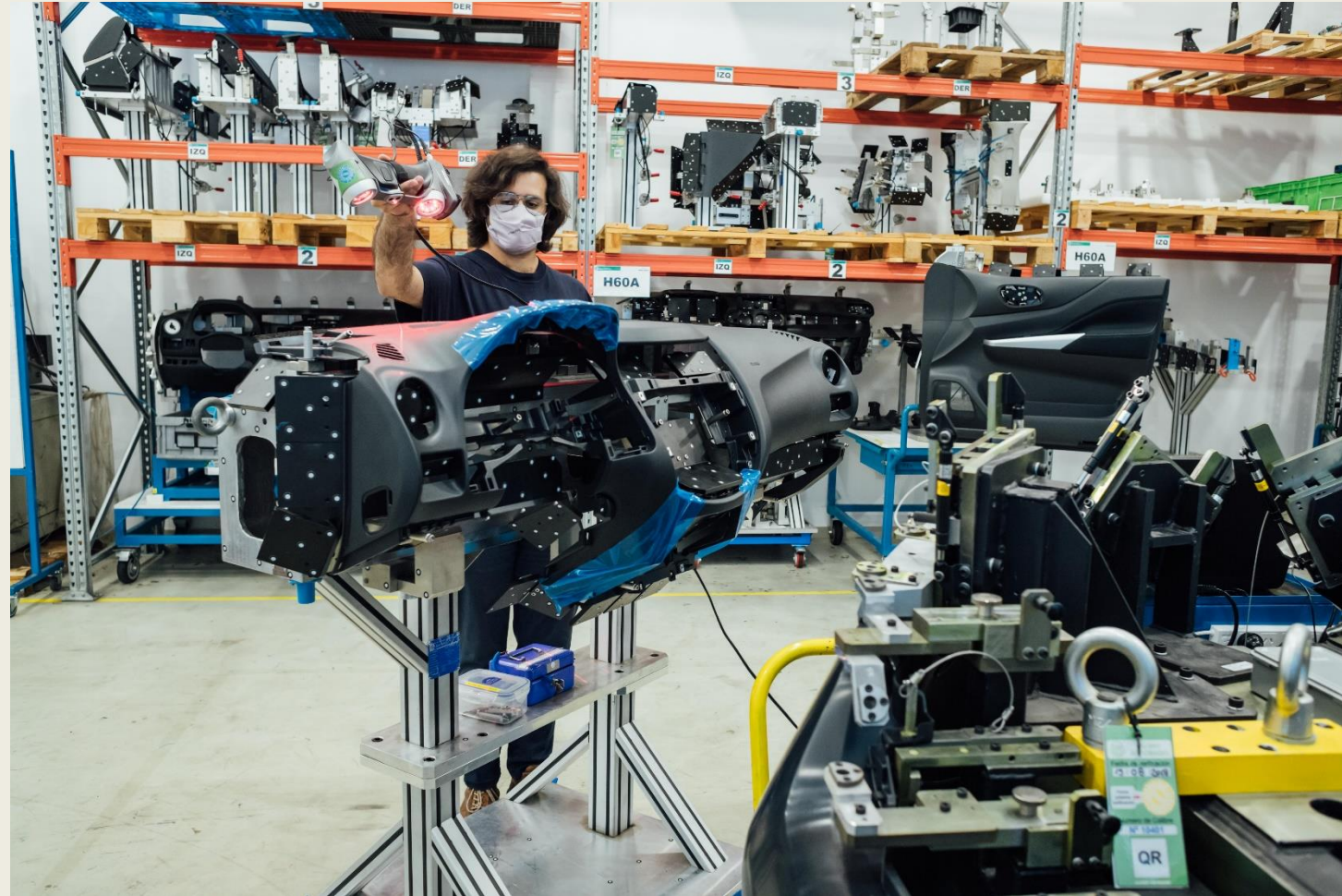
Compromisos



- ✓ Equipamiento de alta calidad
- ✓ Alto nivel de conocimientos tecnológicos
- ✓ Adaptación eficaz a las necesidades del cliente
- ✓ Optimización de los recursos gracias a la calificación de nos técnicos
- ✓ Calidad como base fundamental para la mejora continua de los productos
- ✓ herramientas de gestión y tecnología de punta para el logro de la excelencia
- ✓ En búsqueda de la constante mejora de los niveles de productividad y de servicio



Los servicios que les brindamos



Metrología



Laboratorio
integral

Metrología



Realizamos sus controles dimensionales y seguimiento estadístico de producto o proceso según MSA y CEP.

Equipamientos:

- 3 escáneres 3D
 - Analizador de torque
 - Proyector de perfiles
- ✓ Capacidad de manejar simultáneamente más de 300 medios de control



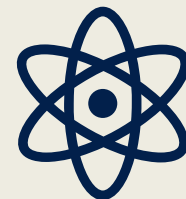
Metrología – Equipos clave



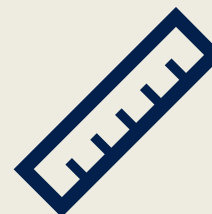
En nuestras instalaciones disponemos de 3 escáneres 3D “Handy Scan 700” con las características siguientes:



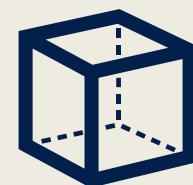
Dos Cámaras



7 lasers



Precisión: 0.0434 mm



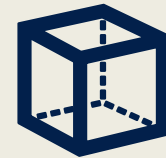
Precisión volumétrica: 0.02+0.060 mm/m

Metrología – Equipos clave



Nuestros escáneres les permiten:

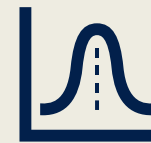
Ingeniería inversa



Medición vida serie



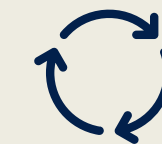
Análisis estadísticos



Optimización de tiempo



Búsqueda histórica



Mejora continua



Metrología Integral



La metrología cuenta con sistemas integrados on-line, permitiendo así llegar más rápido a ustedes.

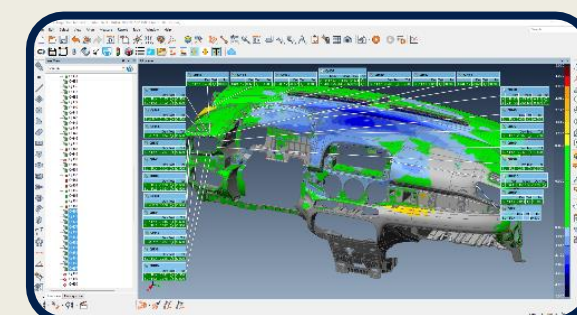
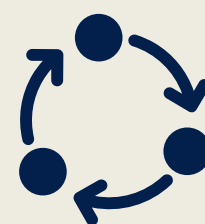
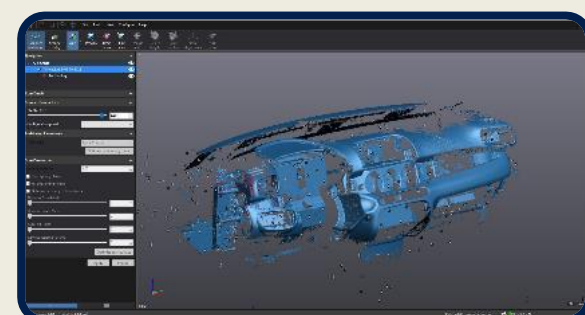
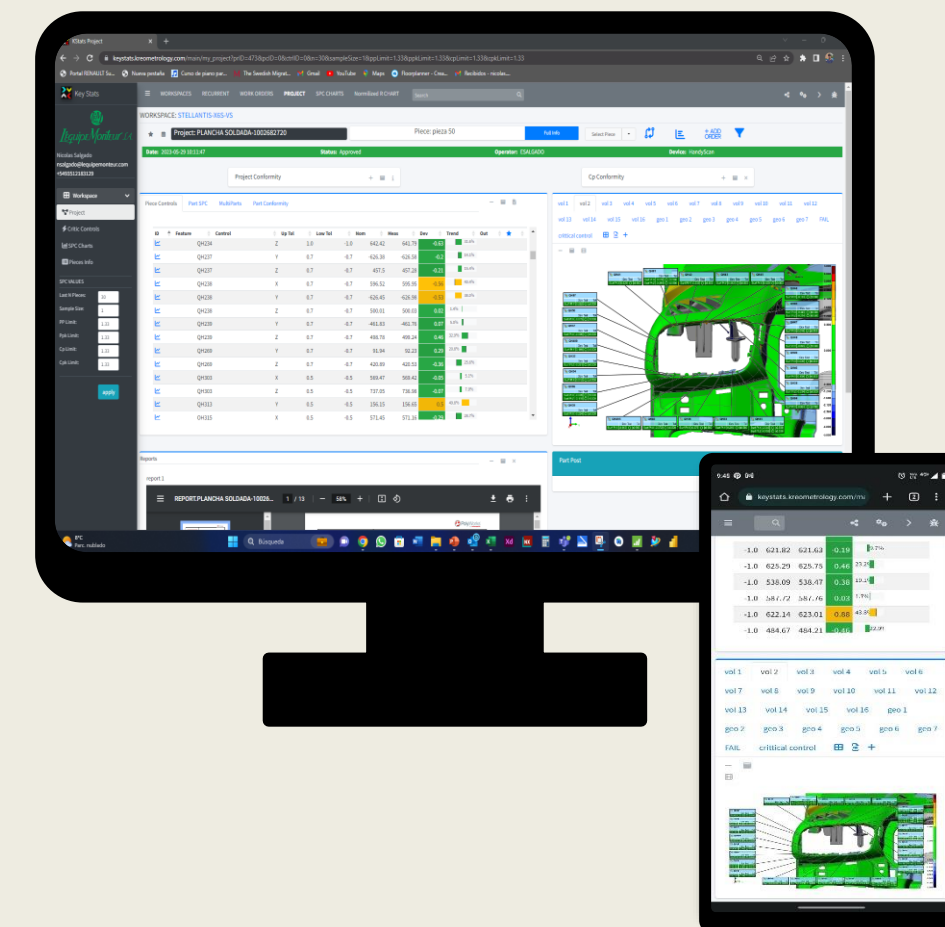
Medición



Procesamiento



Explotación



Metrología – Equipos clave



Proyector de perfiles
Precisión hasta 0,001 mm



Capacidad de manejar altos volúmenes de
medios de control.

Laboratorio integral



Nos encargamos de realizar ensayos de materias primas y de producto con su seguimiento correspondiente. Disponemos de los equipamientos siguientes (apreciación) repartidos en nuestros 2 sitios:

- ✓ Anemómetro
- ✓ 2 Cámaras de comparación de color
- ✓ 2 Cámaras de combustibilidad
- ✓ Charpy e Izod
- ✓ 2 Durómetros shore "A"
- ✓ 2 Durómetros shore "D"
- ✓ 2 Estufas con aire recirculante (1 °C)
- ✓ Equipo de Droptest
- ✓ 2 Hornos eléctricos (1 °C)
- ✓ 2 Medidores de brillo (0,1 UB)
- ✓ Medidor de colores
- ✓ 2 Medidores de brillo y color por coordenadas (0,1 UB)
- ✓ Máquina universal (0,001 N)
- ✓ Microscopio de laboratorio (0,01 mm)
- ✓ 2 Plastómeros y 2 balanzas de precisión
- ✓ Vicat



Laboratorio integral – Ensayos clave



Máquina universal
Tracción - compresión



Plastómetro con
balanza de precisión



DropTest



Cámara de
comparación de color

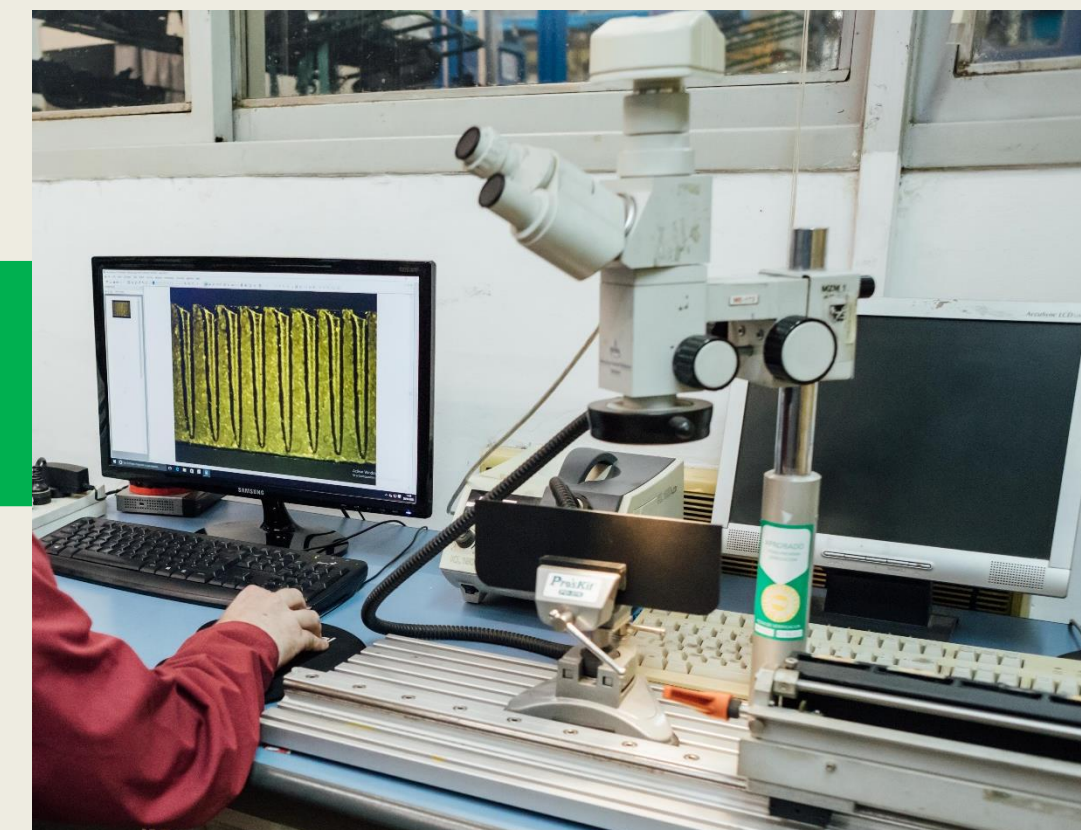
Laboratorio integral – Ensayos clave



Charpy e Izod
Ensayos de impacto



Máquina Vicat



Microscopia de fragilizado

Ellos confían en nosotros



RENAULT NISSAN MITSUBISHI



Mercedes-Benz

Quilmes



¿Porque no ustedes?



Contactenos ahora:

Marcelo Brunelli
Sales Manager
+ 54 9 11 4163-3106
mbrunelli@lequipemonteur.com

