

# Inyección plástica





# Overview presentation

<b>PART 1</b>	L'Equipe Monteur
<b>PART 2</b>	Las plantas
<b>PART 3</b>	Fortalezas
<b>PART 4</b>	Capital operativo – Proceso de inyeccion
<b>PART 5</b>	Integración vertical
<b>PART 6</b>	Capital operativo – Líneas de montaje
<b>PART 7</b>	Infraestructura de la planta
<b>PART 8</b>	Servicios actuales
<b>PART 9</b>	Nuestros clientes

# L'Equipe Monteur



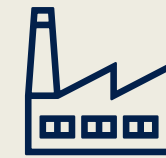
L'EQUIPE MONTEUR se dedica al diseño, manufactura y comercialización de componentes plásticos de tamaño mediano a grande.

Su estratégica localización geográfica y la gran integración vertical en sus procesos industriales, posiciona a L'Equipe Monteur como uno de los más importantes proveedores argentinos de grandes conjuntos plásticos para automóviles.

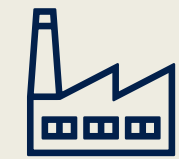
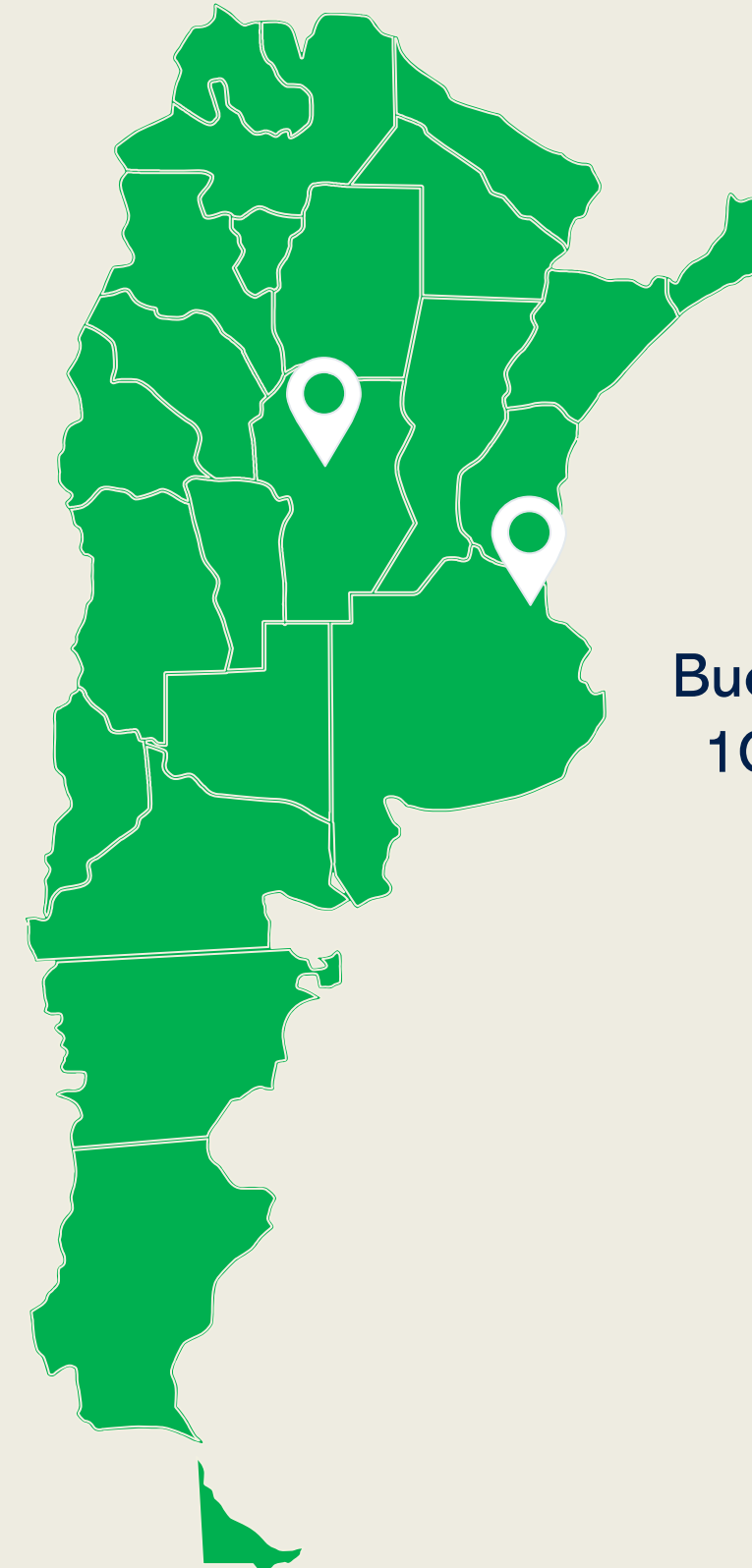
Nuestros 474 empleados aseguran el mantenimiento de alto nivel de calidad de los productos, en calidad y en confiabilidad.



# Las plantas



Córdoba-Capital  
16,000 m<sup>2</sup>



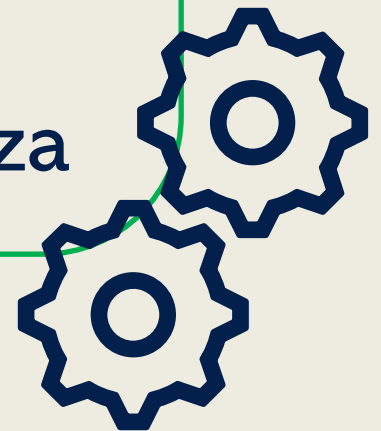
Buenos Aires  
10,000 m<sup>2</sup>



# Fortalezas



- ✓ Equipamiento moderno y de alta calidad
- ✓ Integración vertical eficiente de los procesos
- ✓ Operadores calificados a la largo de la producción
- ✓ Altos estándares de trabajo, dentro de una industria con normas exigentes
- ✓ Herramientas de gestión y tecnología de punta para el logro de la excelencia
- ✓ Aseguramiento de la calidad, con un seguimiento estadístico adaptado a cada pieza



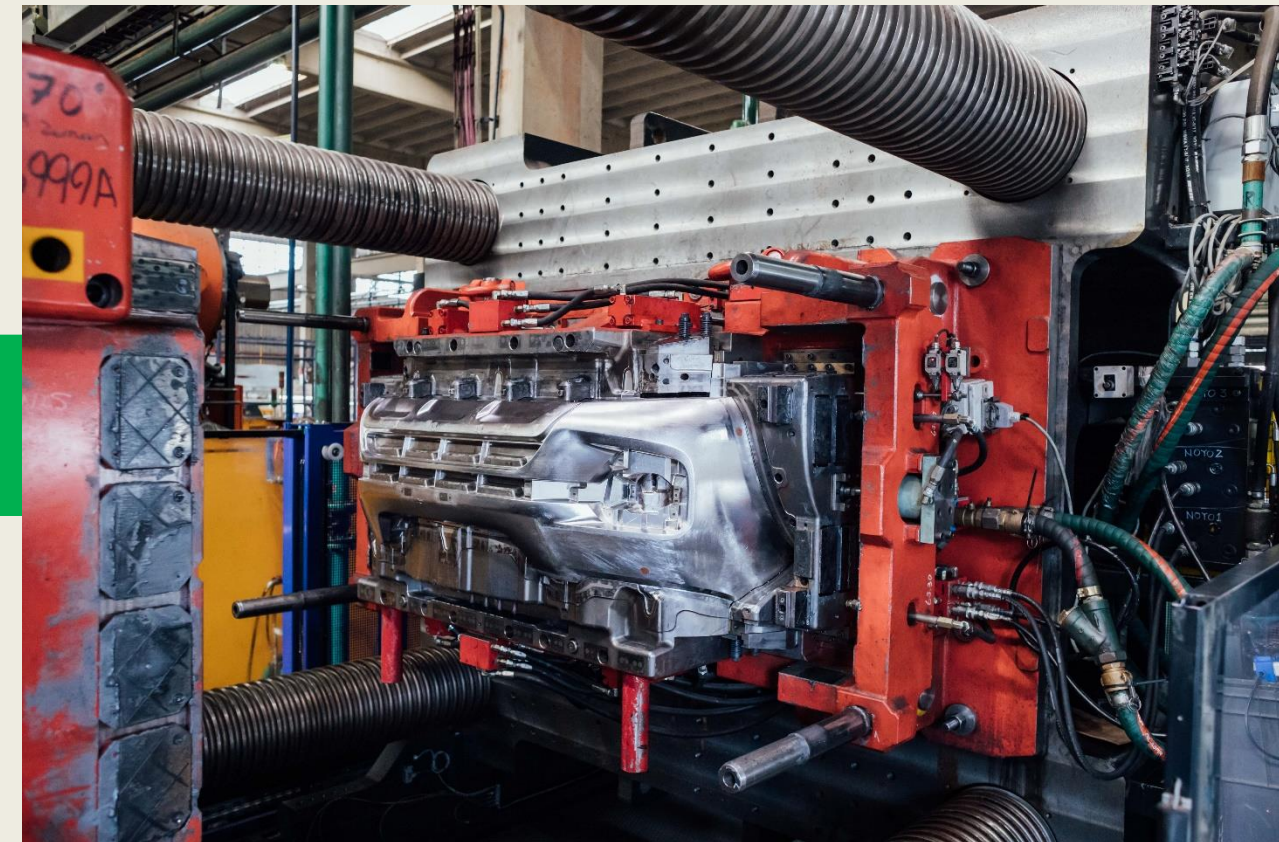
# Capital operativo – proceso de inyección



Les ofrecemos encargarnos de la producción de sus piezas de inyección de plástico en nuestras instalaciones.

Contamos con **26 inyectoras termoplásticas** de tamaño mediano a grande, repartidas en los dos sitios de producción.

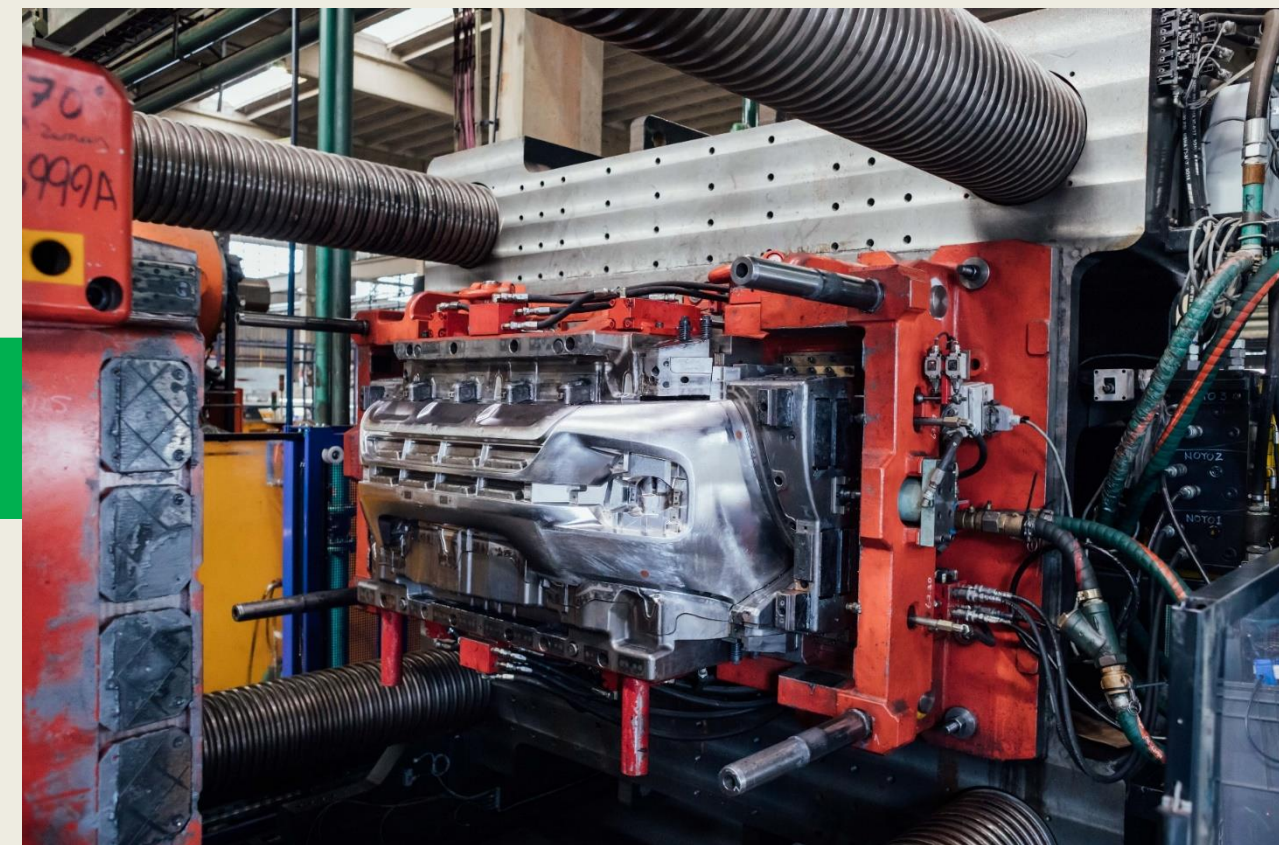
La capacidad de las inyectoras va desde 600 t hasta 4 000 t.



# Capital operativo – Inyectoras Córdoba-Capital



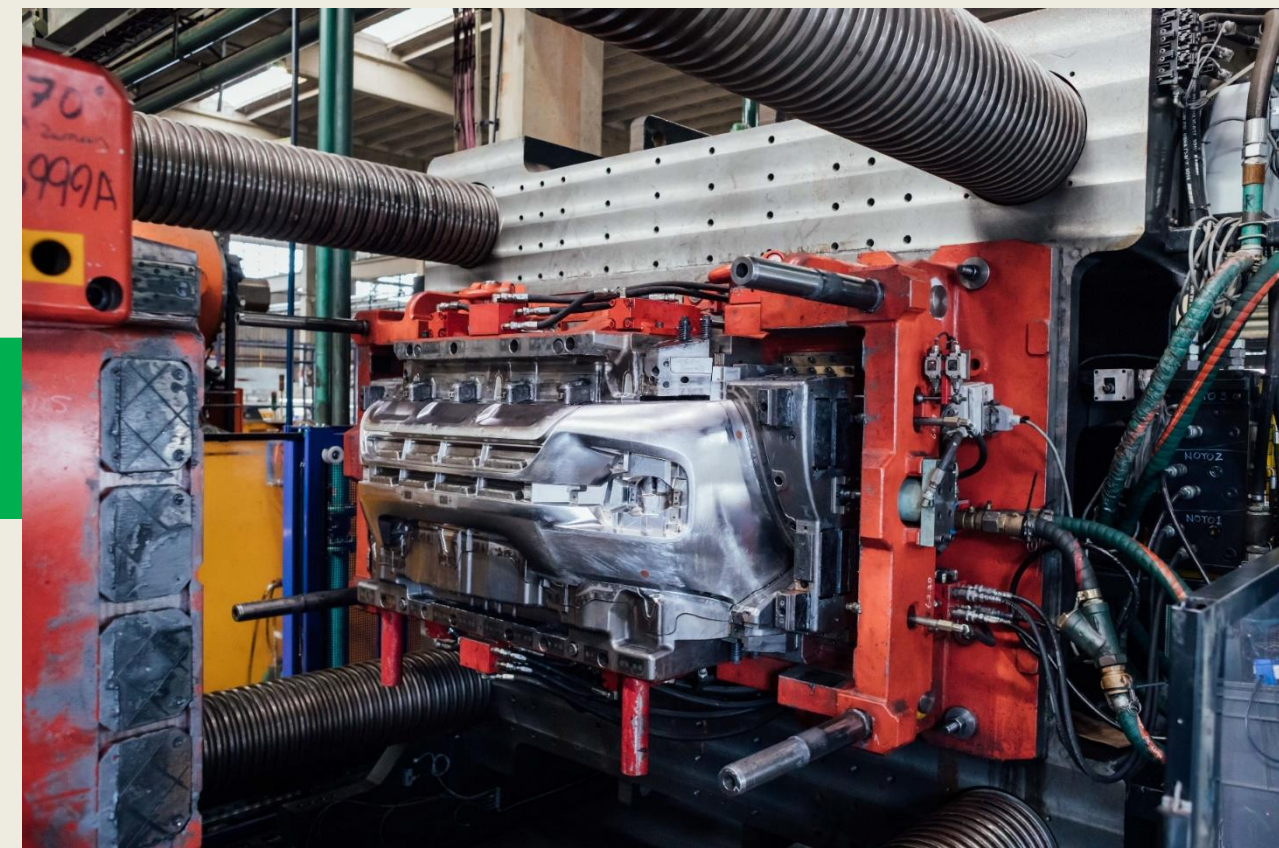
Marca inyectora	CLF	Demag	Demag	CLF	Husky	Krauss Maffei	Krauss Maffei	Italtech	Italtech	Krauss Maffei	Italtech	Billion	Krauss Maffei	Husky QL	Italtech
Ton	800	800	800	950	1000	1000	1000	1200	1200	1300	1800	2300	2300	2700	4000
Volumen máximo (m³)	3542	5710	5710	4327	5193	4546	4546	5699	10776	9662	10776	8460	7634	17024	9387



# Capital operativo – Inyectoras Buenos Aires



Marca inyectora	Sandretto	CLF	CLF	CLF	Husky	CLF	Italtech	Husky	Italtech	Krauss Maffei	Krauss Maffei
Ton	440	600	750	800	800	950	1200	1350	1800	2300	2700
Volumen máximo (m³)	/	2135	4327	3542	5193	3925	5699	5193	8482	12016	16037

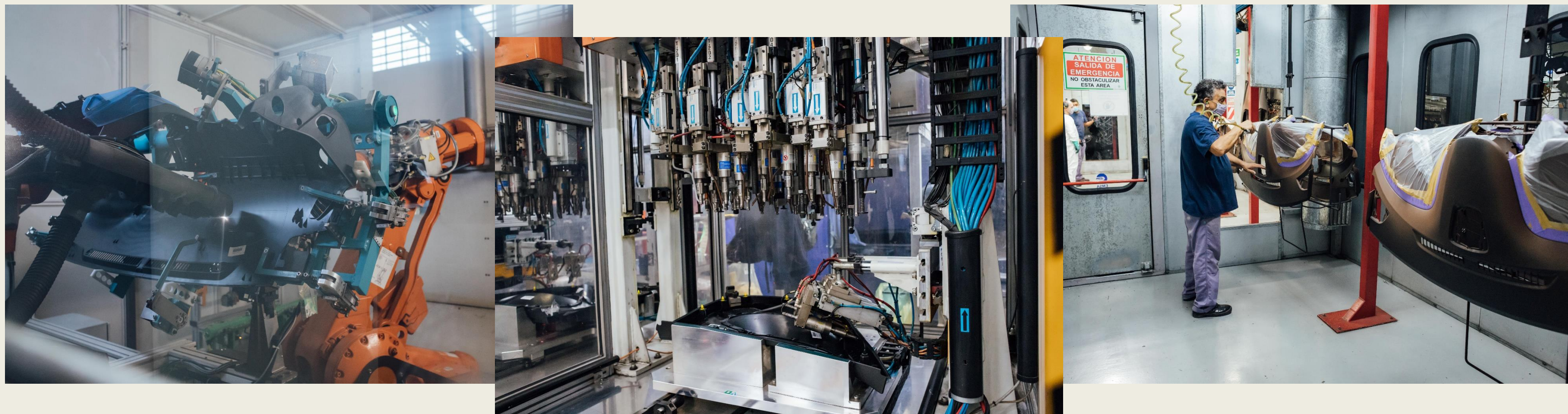


# Integración vertical



Integramos muchos procesos internamente en lugar de recurrir a proveedores. Esta integración vertical incluye entre otros:

- ✓ Termo-formado por vacío y por presión
- ✓ Inyección a baja presión en forma simultánea con textiles, inyección asistida con gas,
- ✓ Línea de pintura de última generación (pinturas acrílicas, poliuretánica y sensación soft),
- ✓ 40 equipos de soldadura plástica por vibración y ultrasonidos



# Proceso operativo – Líneas de montaje



Tenemos aproximadamente 15 líneas de montaje repartidas en nuestros 2 sitios. Para ayudar nuestro equipo, los puestos de montaje están armados con robots de última generación.

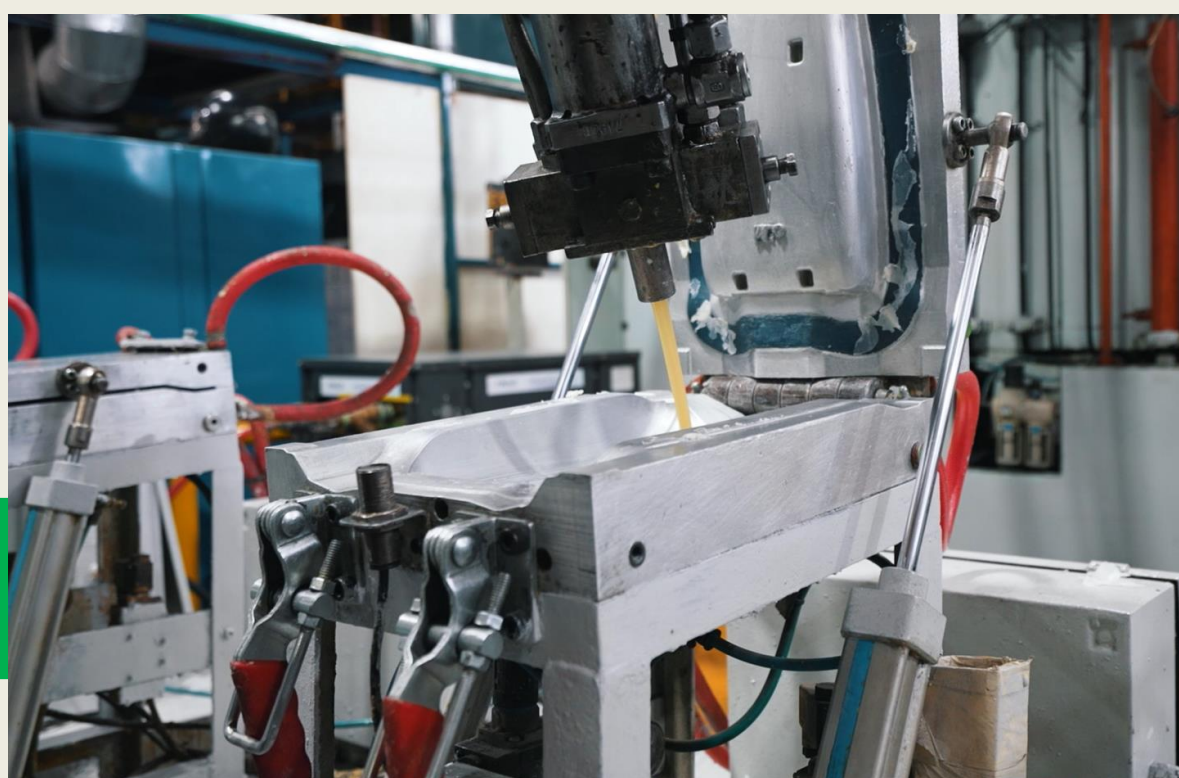
Algunas líneas están acopladas con un dispositivo giratorio, hasta 6 personas. Este permite una mayor eficiencia del proceso de ensamblado.



# Proceso integrado de costura

En nuestra planta de Buenos Aires, tenemos un área dedicada a la costura con los equipos necesarios para una integración completa:

- ✓ 2 líneas de tapizado
- ✓ 1 línea de costura decorativa con 4 puestos
- ✓ 1 línea de inyección de poliuretano



Inyección de poliuretano



Costura decorativa

# Proceso integrado de costura

Parte de los procesos de costura, poseemos una **mesa estática de corte automática** de la marca ATOM:

- ✓ Por cuchillo oscilante
- ✓ 20 – 25 mm de espesor
- ✓ Con proyector de imagen



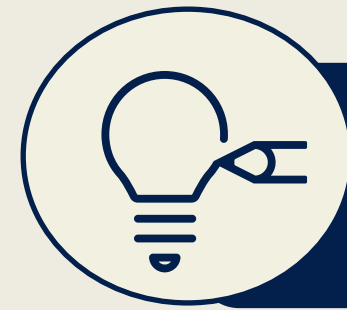
# Infraestructura de las plantas



Para garantizar el buen funcionamiento de las fábricas, nuestro equipo de logística gestiona eficazmente los flujos internos.

Además de los procesos operativos, en cada planta disponemos de un grande deposito, depósitos WIP (“work-in-progress”), un área de embalado y una zona de entrega.

# Servicios actuales en nuestras instalaciones



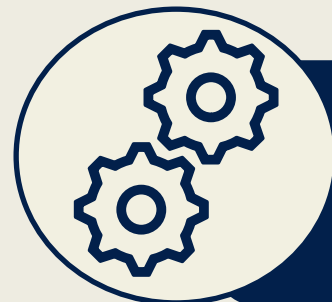
**El laboratorio**

Control de calidad de las piezas con metrología y ensayos físicos.



**La matricería**

Servicios de diseño y mantenimiento de moldes de inyección plástica.



**Ingeniería**

Desarrollo de diseños mecánicos de productos viables para la fabricación.

# Ellos confían en nosotros



RENAULT NISSAN MITSUBISHI



Mercedes-Benz

*Quilmes*



PSA  
GROUPE

  
TOYOTA

# ¿Porque no ustedes?



Contactenos ahora:

**Marcelo Brunelli**

**Sales Manager**

**+ 54 9 11 4163-3106**

**[mbrunelli@lequipemonteur.com](mailto:mbrunelli@lequipemonteur.com)**

